

GEOPANNEL® CLASSIC 10

Descripción:

Panel aislante **ecológico** de altas prestaciones térmicas y acústicas. Diseñado para mantener sus prestaciones durante toda la vida del edificio. Fabricado con un **80% de fibras textiles recicladas**, es un material **100% reciclable** con baja huella de carbono. No contiene fibras minerales, por lo que **no es irritante**. Incluye tratamiento ignífugo.

Aplicaciones:

Sobre cubierta entre rastreles, bajo cubierta, divisorias interiores verticales, tanto en tabiquería seca con estructura metálica y PYL como en tabiquería convencional, trasdosados de fachada o relleno de cámaras en fachadas, fachadas convencionales de doble hoja cerámica, cerramientos horizontales sobre falso techo continuo, aislamiento de suelos sin cargas, fachadas ventiladas en aplacados ligeros, metálicos o de piedra, fachadas ventiladas de doble hoja cerámica de altura máxima 10 m

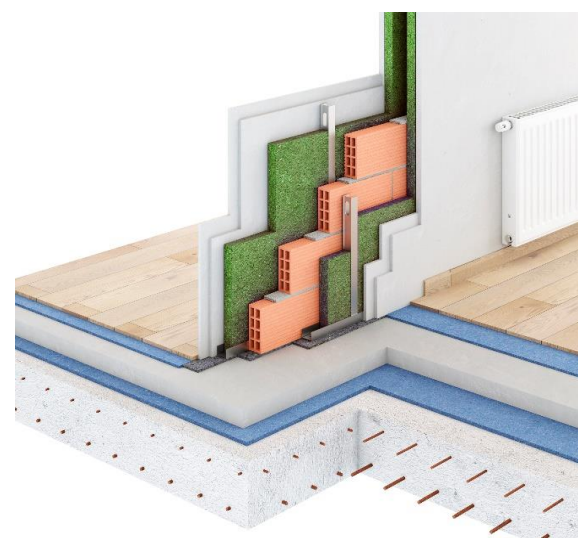


Datos técnicos	Valor	Unidades	Norma
Espesor nominal	10	mm	EN 823
Densidad	45 ± 15 %	kg/m ³	EN 1602
Reacción al fuego	Ds1d0		EN 13501-1
Conductividad térmica (λD)	0,034	W/m·K	EN 12667 (categoría I)
Resistencia térmica	0,294	m ² K/W	EN 12667
Tolerancia largo	± 2 %		EN 822
Tolerancia ancho	± 1,5 %		EN 822
Resistencia a la tracción paralela	43	kPa	EN 1608
Resistencia biológica	Sin crecimiento (L0)		EAD, Anexo B
Estabilidad dimensional	DS (70,-) 1 DS (70,90) 2		EN 1604
Absorción de agua	3	kg/m ²	EN 1609, método A
Permeabilidad al vapor de agua (μ)	1 a 4		EN 12086

Medidas estándar	1250mm	600mm
	1250mm	400mm

Ventajas:

- Extraordinarias prestaciones térmicas y acústicas.
- Producto ecológico.
- Máxima durabilidad.
- Excelente comportamiento frente al vapor de agua.
- Elevada resistencia a tracción y desgarro.
- Incluye tratamiento ignífugo



Indicadores de Impacto Ambiental:

Utilización total de recursos energéticos primarios renovables (energía primaria y recursos energéticos primarios utilizados como materia prima)

1,64E+00MJ

Utilización total de recursos energéticos primarios no renovables (energía primaria y recursos energéticos primarios utilizados como materias primas)

1,18E+01 MJ

Calentamiento global
0,46E+00 Kg CO₂-eq
 Uso neto de agua dulce
0,31E-02 m³/FU

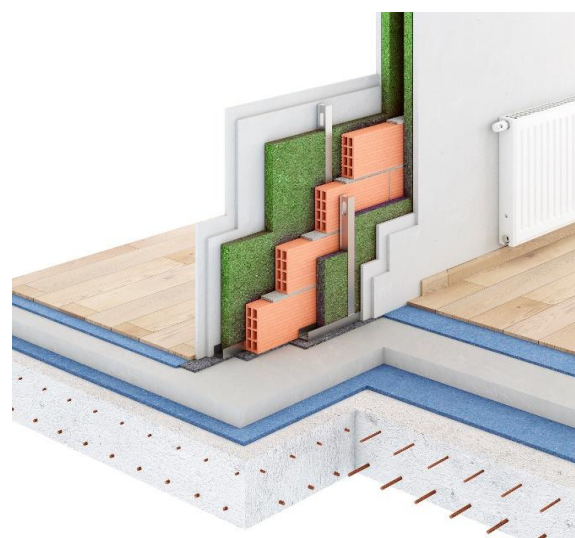
GEOPANNEL® CLASSIC 20

Descripción:

Panel aislante **ecológico** de altas prestaciones térmicas y acústicas. Diseñado para mantener sus prestaciones durante toda la vida del edificio. Fabricado con un **80% de fibras textiles recicladas**, es un material **100% reciclable** con baja huella de carbono. No contiene fibras minerales, por lo que **no es irritante**. Incluye tratamiento ignífugo.

Aplicaciones:

Sobre cubierta entre rastreles, bajo cubierta, divisorias interiores verticales, tanto en tabiquería seca con estructura metálica y PYL como en tabiquería convencional, trasdosados de fachada o relleno de cámaras en fachadas, fachadas convencionales de doble hoja cerámica, cerramientos horizontales sobre falso techo continuo, aislamiento de suelos sin cargas, fachadas ventiladas en aplacados ligeros, metálicos o de piedra, fachadas ventiladas de doble hoja cerámica de altura máxima 10 m



Datos técnicos	Valor	Unidades	Norma
Espesor nominal	20	mm	EN 823
Densidad	45 ± 15 %	kg/m ³	EN 1602
Reacción al fuego	Ds2d0		EN 13501-1
Conductividad térmica (λD)	0,034	W/m·K	EN 12667 (categoría I)
Resistencia térmica	0,588	m ² K/W	EN 12667
Tolerancia largo	± 2 %		EN 822
Tolerancia ancho	± 1,5 %		EN 822
Resistencia a la tracción paralela	43	kPa	EN 1608
Resistencia biológica	Sin crecimiento (L0)		EAD, Anexo B
Estabilidad dimensional	DS (70,-) 1 DS (70,90) 2		EN 1604
Absorción de agua	3	kg/m ²	EN 1609, método A
Permeabilidad al vapor de agua (μ)	1 a 4		EN 12086

Medidas estándar	1250mm	600mm
	1250mm	400mm

Ventajas:

- Extraordinarias prestaciones térmicas y acústicas.
- Producto ecológico.
- Máxima durabilidad.
- Excelente comportamiento frente al vapor de agua.
- Elevada resistencia a tracción y desgarro.
- Incluye tratamiento ignífugo

Indicadores de Impacto Ambiental:

Utilización total de recursos energéticos primarios renovables (energía primaria y recursos energéticos primarios utilizados como materia prima)

3,28E+00MJ

Utilización total de recursos energéticos primarios no renovables (energía primaria y recursos energéticos primarios utilizados como materias primas)

2,36E+01 MJ

Calentamiento global
0,92E+00 Kg CO₂-eq
 Uso neto de agua dulce
0,62E-02 m³/FU



Producto en la plataforma materiales 



GEOPANNEL® CLASSIC 30

Descripción:

Panel aislante **ecológico** de altas prestaciones térmicas y acústicas. Diseñado para mantener sus prestaciones durante toda la vida del edificio. Fabricado con un **80% de fibras textiles recicladas**, es un material **100% reciclable** con baja huella de carbono. No contiene fibras minerales, por lo que **no es irritante**. Incluye tratamiento ignífugo.

Aplicaciones:

Sobre cubierta entre rastreles, bajo cubierta, divisorias interiores verticales, tanto en tabiquería seca con estructura metálica y PYL como en tabiquería convencional, trasdosados de fachada o relleno de cámaras en fachadas, fachadas convencionales de doble hoja cerámica, cerramientos horizontales sobre falso techo continuo, aislamiento de suelos sin cargas, fachadas ventiladas en aplacados ligeros, metálicos o de piedra, fachadas ventiladas de doble hoja cerámica de altura máxima 10 m

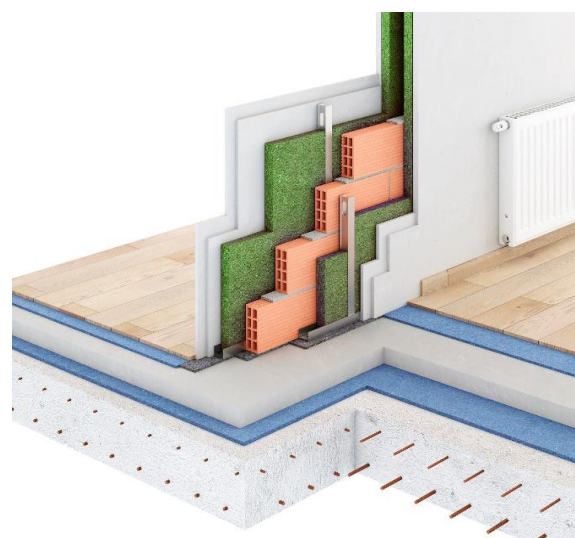


Datos técnicos	Valor	Unidades	Norma
Espesor nominal	30	mm	EN 823
Densidad	45 ± 15 %	kg/m ³	EN 1602
Reacción al fuego	Ds2d0		EN 13501-1
Conductividad térmica (λD)	0,034	W/m·K	EN 12667 (categoría I)
Resistencia térmica	0,882	m ² K/W	EN 12667
Tolerancia largo	± 2 %		EN 822
Tolerancia ancho	± 1,5 %		EN 822
Resistencia a la tracción paralela	43	kPa	EN 1608
Resistencia biológica	Sin crecimiento (L0)		EAD, Anexo B
Estabilidad dimensional	DS (70,-) 1 DS (70,90) 2		EN 1604
Absorción de agua	3	kg/m ²	EN 1609, método A
Permeabilidad al vapor de agua (μ)	1 a 4		EN 12086

Medidas estándar	1250mm	600mm
	1250mm	400mm

Ventajas:

- Extraordinarias prestaciones térmicas y acústicas.
- Producto ecológico.
- Máxima durabilidad.
- Excelente comportamiento frente al vapor de agua.
- Elevada resistencia a tracción y desgarro.
- Incluye tratamiento ignífugo



Indicadores de Impacto Ambiental:

Utilización total de recursos energéticos primarios renovables (energía primaria y recursos energéticos primarios utilizados como materia prima)

4,92E+00MJ

Utilización total de recursos energéticos primarios no renovables (energía primaria y recursos energéticos primarios utilizados como materias primas)

3,54E+01 MJ

Calentamiento global
1,38E+00 Kg CO₂-eq
Uso neto de agua dulce
0,93E-02 m³/FU

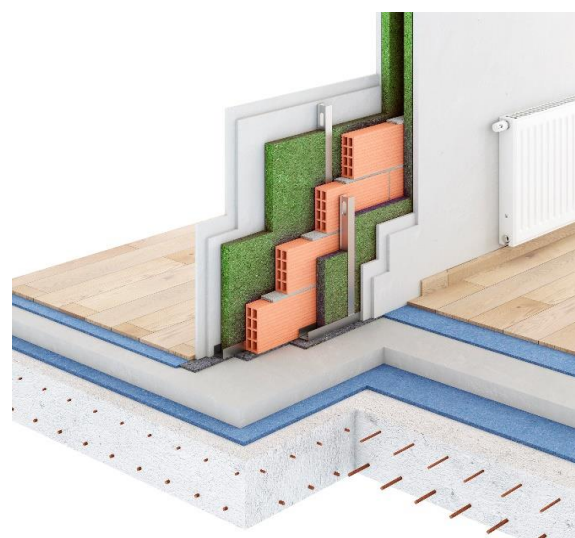
GEOPANNEL® CLASSIC 40

Descripción:

Panel aislante **ecológico** de altas prestaciones térmicas y acústicas. Diseñado para mantener sus prestaciones durante toda la vida del edificio. Fabricado con un **80% de fibras textiles recicladas**, es un material **100% reciclable** con baja huella de carbono. No contiene fibras minerales, por lo que **no es irritante**. Incluye tratamiento ignífugo.

Aplicaciones:

Sobre cubierta entre rastreles, bajo cubierta, divisorias interiores verticales, tanto en tabiquería seca con estructura metálica y PYL como en tabiquería convencional, trasdosados de fachada o relleno de cámaras en fachadas, fachadas convencionales de doble hoja cerámica, cerramientos horizontales sobre falso techo continuo, aislamiento de suelos sin cargas, fachadas ventiladas en aplacados ligeros, metálicos o de piedra, fachadas ventiladas de doble hoja cerámica de altura máxima 10 m



Datos técnicos	Valor	Unidades	Norma
Espesor nominal	40	mm	EN 823
Densidad	45 ± 15 %	kg/m ³	EN 1602
Reacción al fuego	Ds2d0		EN 13501-1
Conductividad térmica (λD)	0,034	W/m·K	EN 12667 (categoría I)
Resistencia térmica	1,176	m ² K/W	EN 12667
Tolerancia largo	± 2 %		EN 822
Tolerancia ancho	± 1,5 %		EN 822
Resistencia a la tracción paralela	43	kPa	EN 1608
Resistencia biológica	Sin crecimiento (L0)		EAD, Anexo B
Estabilidad dimensional	DS (70,-) 1 DS (70,90) 2		EN 1604
Absorción de agua	3	kg/m ²	EN 1609, método A
Permeabilidad al vapor de agua (μ)	1 a 4		EN 12086

Medidas estándar	1250mm	600mm
	1250mm	400mm

Ventajas:

- Extraordinarias prestaciones térmicas y acústicas.
- Producto ecológico.
- Máxima durabilidad.
- Excelente comportamiento frente al vapor de agua.
- Elevada resistencia a tracción y desgarro.
- Incluye tratamiento ignífugo.



Producto en la plataforma materiales



Indicadores de Impacto Ambiental:

Utilización total de recursos energéticos primarios renovables (energía primaria y recursos energéticos primarios utilizados como materia prima)

6,57E+00MJ

Utilización total de recursos energéticos primarios no renovables (energía primaria y recursos energéticos primarios utilizados como materias primas)

4,72E+01 MJ

Calentamiento global

1,83E+00 Kg CO₂-eq

Uso neto de agua dulce

1,23E-02 m³/FU

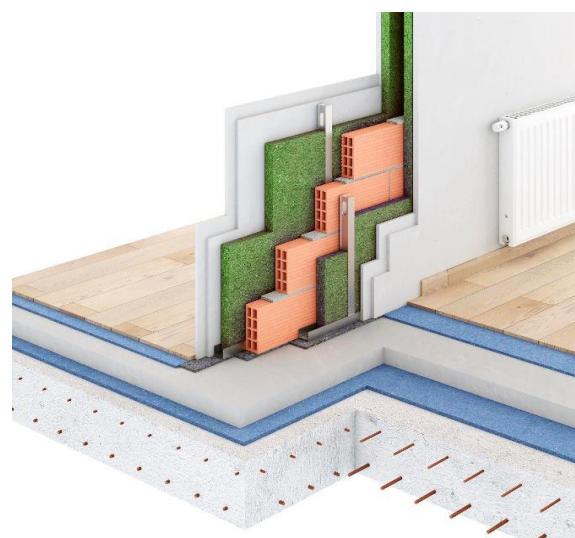
GEOPANNEL® CLASSIC 50

Descripción:

Panel aislante **ecológico** de altas prestaciones térmicas y acústicas. Diseñado para mantener sus prestaciones durante toda la vida del edificio. Fabricado con un **80% de fibras textiles recicladas**, es un material **100% reciclable** con baja huella de carbono. No contiene fibras minerales, por lo que **no es irritante**. Incluye tratamiento ignífugo.

Aplicaciones:

Sobre cubierta entre rastreles, bajo cubierta, divisorias interiores verticales, tanto en tabiquería seca con estructura metálica y PYL como en tabiquería convencional, trasdosados de fachada o relleno de cámaras en fachadas, fachadas convencionales de doble hoja cerámica, cerramientos horizontales sobre falso techo continuo, aislamiento de suelos sin cargas, fachadas ventiladas en aplacados ligeros, metálicos o de piedra, fachadas ventiladas de doble hoja cerámica de altura máxima 10 m



Datos técnicos	Valor	Unidades	Norma
Espesor nominal	50	mm	EN 823
Densidad	45 ± 15 %	kg/m ³	EN 1602
Reacción al fuego	Ds2d0		EN 13501-1
Conductividad térmica (λD)	0,034	W/m·K	EN 12667 (categoría I)
Resistencia térmica	1,471	m ² K/W	EN 12667
Tolerancia largo	± 2 %		EN 822
Tolerancia ancho	± 1,5 %		EN 822
Resistencia a la tracción paralela	43	kPa	EN 1608
Resistencia biológica	Sin crecimiento (L0)		EAD, Anexo B
Estabilidad dimensional	DS (70,-) 1 DS (70,90) 2		EN 1604
Absorción de agua	3	kg/m ²	EN 1609, método A
Permeabilidad al vapor de agua (μ)	1 a 4		EN 12086

Medidas estándar	1250mm	600mm
	1250mm	400mm

Ventajas:

- Extraordinarias prestaciones térmicas y acústicas.
- Producto ecológico.
- Máxima durabilidad.
- Excelente comportamiento frente al vapor de agua.
- Elevada resistencia a tracción y desgarro.
- Incluye tratamiento ignífugo.



Producto en la plataforma materiales



Indicadores de Impacto Ambiental:

Utilización total de recursos energéticos primarios renovables (energía primaria y recursos energéticos primarios utilizados como materia prima)

8,2E+00MJ

Utilización total de recursos energéticos primarios no renovables (energía primaria y recursos energéticos primarios utilizados como materias primas)

5,9E+01 MJ

Calentamiento global

2,3E+00 Kg CO₂-eq

Uso neto de agua dulce

1,55E-02 m³/FU

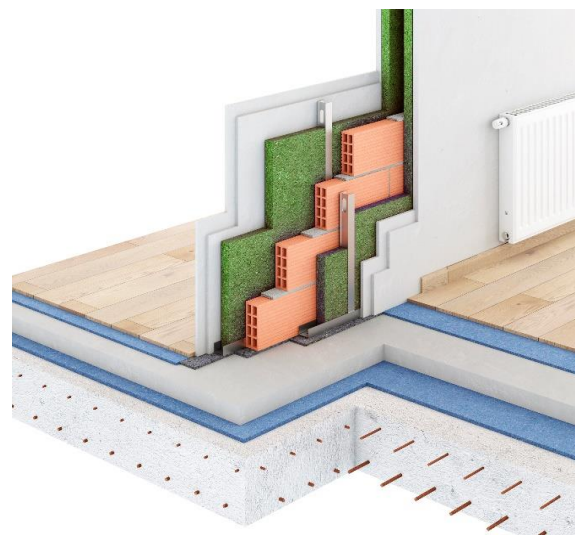
GEOPANNEL® CLASSIC 60

Descripción:

Panel aislante **ecológico** de altas prestaciones térmicas y acústicas. Diseñado para mantener sus prestaciones durante toda la vida del edificio. Fabricado con un **80% de fibras textiles recicladas**, es un material **100% reciclable** con baja huella de carbono. No contiene fibras minerales, por lo que **no es irritante**. Incluye tratamiento ignífugo.

Aplicaciones:

Sobre cubierta entre rastreles, bajo cubierta, divisorias interiores verticales, tanto en tabiquería seca con estructura metálica y PYL como en tabiquería convencional, trasdosados de fachada o relleno de cámaras en fachadas, fachadas convencionales de doble hoja cerámica, cerramientos horizontales sobre falso techo continuo, aislamiento de suelos sin cargas, fachadas ventiladas en aplacados ligeros, metálicos o de piedra, fachadas ventiladas de doble hoja cerámica de altura máxima 10 m



Datos técnicos	Valor	Unidades	Norma
Espesor nominal	60	mm	EN 823
Densidad	45 ± 15 %	kg/m ³	EN 1602
Reacción al fuego	Ds2d0		EN 13501-1
Conductividad térmica (λD)	0,034	W/m·K	EN 12667 (categoría I)
Resistencia térmica	1,765	m ² K/W	EN 12667
Tolerancia largo	± 2 %		EN 822
Tolerancia ancho	± 1,5 %		EN 822
Resistencia a la tracción paralela	43	kPa	EN 1608
Resistencia biológica	Sin crecimiento (L0)		EAD, Anexo B
Estabilidad dimensional	DS (70,-) 1 DS (70,90) 2		EN 1604
Absorción de agua	3	kg/m ²	EN 1609, método A
Permeabilidad al vapor de agua (μ)	1 a 4		EN 12086

Medidas estándar	1250mm	600mm
	1250mm	400mm

Ventajas:

- Extraordinarias prestaciones térmicas y acústicas.
- Producto ecológico.
- Máxima durabilidad.
- Excelente comportamiento frente al vapor de agua.
- Elevada resistencia a tracción y desgarro.
- Incluye tratamiento ignífugo.



Indicadores de Impacto Ambiental:

Utilización total de recursos energéticos primarios renovables (energía primaria y recursos energéticos primarios utilizados como materia prima)

9,84E+00MJ

Utilización total de recursos energéticos primarios no renovables (energía primaria y recursos energéticos primarios utilizados como materias primas)

7,08E+01 MJ

Calentamiento global

2,76E+00 Kg CO₂-eq

Uso neto de agua dulce

1,86E-02 m³/FU