

# GEO PANNEL® PASSIV 80

## Descripción:

Panel aislante **ecológico** de altas prestaciones térmicas y acústicas. Diseñado para mantener sus prestaciones durante toda la vida del edificio. Fabricado con un **80% de fibras textiles recicladas**, es un material **100% reciclable** con baja huella de carbono. No contiene fibras minerales, por lo que **no es irritante**.

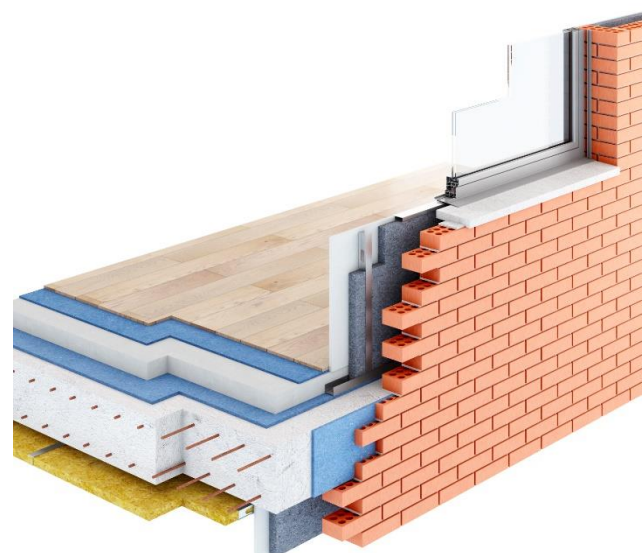
## Aplicaciones:

Sobre cubierta entre rastreles, bajo cubierta, trasdosados de fachada o relleno de cámaras en fachadas, fachadas convencionales de doble hoja cerámica, cerramientos horizontales sobre falso techo continuo, aislamiento de suelos sin cargas.



Datos técnicos	Valor	Unidades	Norma
Espesor nominal	80	mm	EN 823
Densidad	25 ± 15 %	kg/m <sup>3</sup>	EN 1602
Reacción al fuego	F		EN 13501-1
Conductividad térmica (λD)	0,036	W/m·K	EN 12667 (categoría I)
Resistencia térmica	2,222	m <sup>2</sup> K/W	EN 12667
Tolerancia largo	± 2 %		EN 822
Tolerancia ancho	± 1,5 %		EN 822
Resistencia a la tracción paralela	30	kPa	EN 1608
Resistencia biológica	Sin crecimiento (L0)		EAD, Anexo B
Estabilidad dimensional	DS (70,-) 3 DS (70,90) 3		EN 1604
Absorción de agua	14	kg/m <sup>2</sup>	EN 1609, método A
Permeabilidad al vapor de agua (μ)	1 a 4		EN 12086

Medidas estándar	1250mm	600mm
		1250mm



## Ventajas:

Extraordinarias prestaciones térmicas y acústicas.  
 Producto ecológico.  
 Máxima durabilidad.  
 Elevada resistencia a tracción y desgarro.  
 Óptimos resultados en emisión de Compuestos Orgánicos Volátiles (COVs).



**Indicadores de Impacto Ambiental:**  
 Utilización total de recursos energéticos primarios renovables (energía primaria y recursos energéticos primarios utilizados como materia prima)  
**4,38E+01 MJ**  
 Utilización total de recursos energéticos primarios no renovables (energía primaria y recursos energéticos primarios utilizados como materias primas)  
**7,21E+01 MJ**  
 Calentamiento global  
**3,09E+00 Kg CO<sub>2</sub>-eq**  
 Uso neto de agua dulce  
**1,54E-02 m<sup>3</sup>/FU**

Esta revisión reemplaza y anula a cualquier versión anterior de este documento.

Nivel: 7

Fecha: 21/03/2022

# GEOPANNEL® PASSIV 100

## Descripción:

Panel aislante **ecológico** de altas prestaciones térmicas y acústicas. Diseñado para mantener sus prestaciones durante toda la vida del edificio. Fabricado con un **80% de fibras textiles recicladas**, es un material **100% reciclable** con baja huella de carbono. No contiene fibras minerales, por lo que **no es irritante**.

## Aplicaciones:

Sobre cubierta entre rastreles, bajo cubierta, trasdosados de fachada o relleno de cámaras en fachadas, fachadas convencionales de doble hoja cerámica, cerramientos horizontales sobre falso techo continuo, aislamiento de suelos sin cargas.



Datos técnicos	Valor	Unidades	Norma
Espesor nominal	100	mm	EN 823
Densidad	25 ± 15 %	kg/m <sup>3</sup>	EN 1602
Reacción al fuego	F		EN 13501-1
Conductividad térmica (λD)	0,036	W/m·K	EN 12667 (categoría I)
Resistencia térmica	2,778	m <sup>2</sup> K/W	EN 12667
Tolerancia largo	± 2 %		EN 822
Tolerancia ancho	± 1,5 %		EN 822
Resistencia a la tracción paralela	30	kPa	EN 1608
Resistencia biológica	Sin crecimiento (L0)		EAD, Anexo B
Estabilidad dimensional	DS (70,-) 3 DS (70,90) 3		EN 1604
Absorción de agua	14	kg/m <sup>2</sup>	EN 1609, método A
Permeabilidad al vapor de agua (μ)	1 a 4		EN 12086

Medidas estándar	1250mm	600mm
	1250mm	400mm

## Ventajas:

Extraordinarias prestaciones térmicas y acústicas.  
 Producto ecológico.  
 Máxima durabilidad.  
 Elevada resistencia a tracción y desgarro.  
 Óptimos resultados en emisión de Compuestos Orgánicos Volátiles (COVs).



**Indicadores de Impacto Ambiental:**  
 Utilización total de recursos energéticos primarios renovables (energía primaria y recursos energéticos primarios utilizados como materia prima)  
**5,48E+01 MJ**  
 Utilización total de recursos energéticos primarios no renovables (energía primaria y recursos energéticos primarios utilizados como materias primas)  
**9,01E+01 MJ**  
 Calentamiento global  
**3,86E+00 Kg CO<sub>2</sub>-eq**  
 Uso neto de agua dulce  
**1,93E-02 m<sup>3</sup>/FU**

Esta revisión reemplaza y anula a cualquier versión anterior de este documento.

Nivel: 7

Fecha: 21/03/2022



# GEOPANNEL® PASSIV 120

## Descripción:

Panel aislante **ecológico** de altas prestaciones térmicas y acústicas. Diseñado para mantener sus prestaciones durante toda la vida del edificio. Fabricado con un **80% de fibras textiles recicladas**, es un material **100% reciclable** con baja huella de carbono. No contiene fibras minerales, por lo que **no es irritante**.

## Aplicaciones:

Sobre cubierta entre rastreles, bajo cubierta, trasdosados de fachada o relleno de cámaras en fachadas, fachadas convencionales de doble hoja cerámica, cerramientos horizontales sobre falso techo continuo, aislamiento de suelos sin cargas.

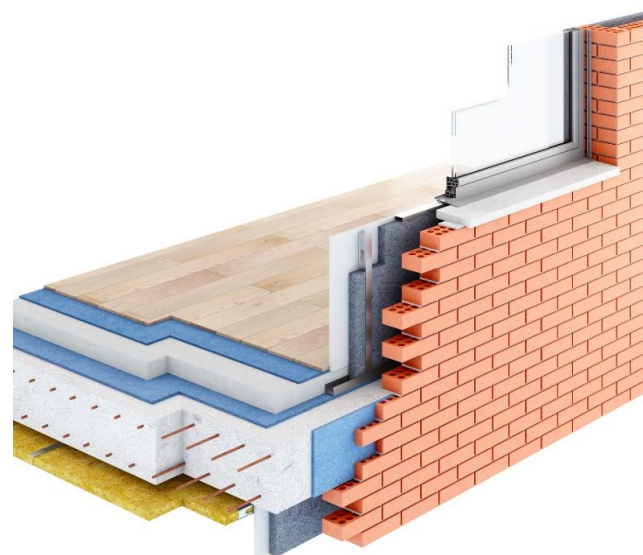


Datos técnicos	Valor	Unidades	Norma
Espesor nominal	120	mm	EN 823
Densidad	25 ± 15 %	kg/m <sup>3</sup>	EN 1602
Reacción al fuego	F		EN 13501-1
Conductividad térmica (λD)	0,036	W/m·K	EN 12667 (categoría I)
Resistencia térmica	3,333	m <sup>2</sup> K/W	EN 12667
Tolerancia largo	± 2 %		EN 822
Tolerancia ancho	± 1,5 %		EN 822
Resistencia a la tracción paralela	30	kPa	EN 1608
Resistencia biológica	Sin crecimiento (L0)		EAD, Anexo B
Estabilidad dimensional	DS (70,-) 3 DS (70,90) 3		EN 1604
Absorción de agua	14	kg/m <sup>2</sup>	EN 1609, método A
Permeabilidad al vapor de agua (μ)	1 a 4		EN 12086

Medidas estándar	1250mm	600mm
		1250mm

## Ventajas:

Extraordinarias prestaciones térmicas y acústicas.  
 Producto ecológico.  
 Máxima durabilidad.  
 Elevada resistencia a tracción y desgarro.  
 Óptimos resultados en emisión de Compuestos Orgánicos Volátiles (COVs).



**Indicadores de Impacto Ambiental:**  
 Utilización total de recursos energéticos primarios renovables (energía primaria y recursos energéticos primarios utilizados como materia prima)  
**6,57E+01 MJ**  
 Utilización total de recursos energéticos primarios no renovables (energía primaria y recursos energéticos primarios utilizados como materias primas)  
**10,82E+01 MJ**  
 Calentamiento global  
**4,64E+00 Kg CO<sub>2</sub>-eq**  
 Uso neto de agua dulce  
**2,31E-02 m<sup>3</sup>/FU**

Esta revisión reemplaza y anula a cualquier versión anterior de este documento.

Nivel: 7

Fecha: 21/03/2022